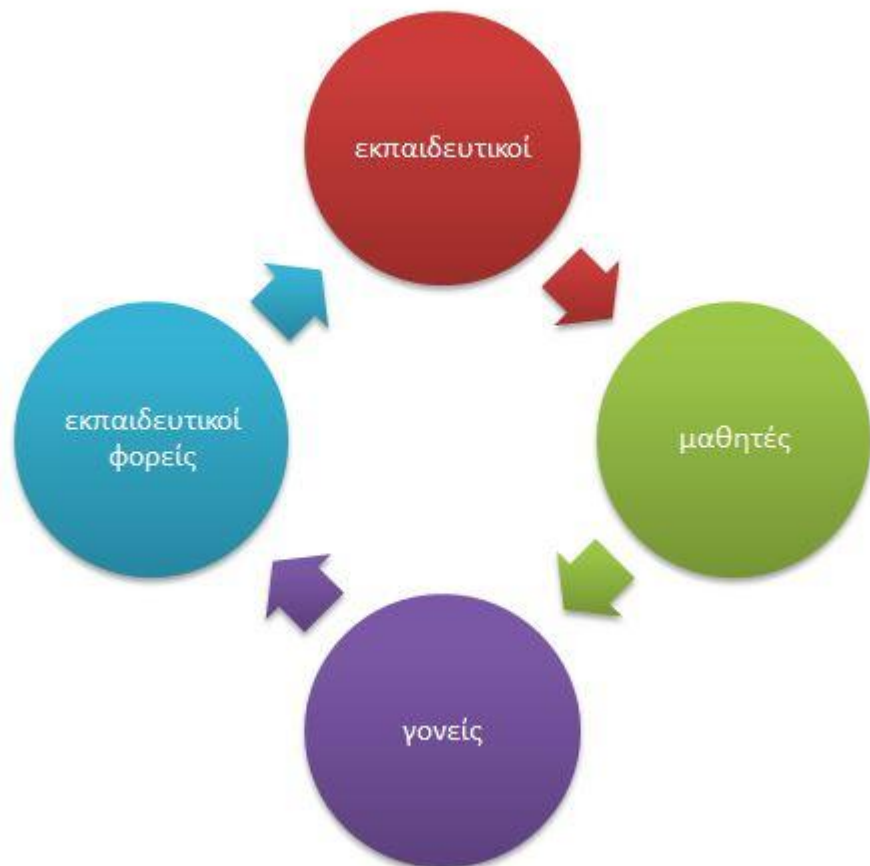


Η συνεργασία στη Σχολική Μονάδα



ΕΠΙΤΡΟΠΕΣ ΔΙΕΠΙΣΤΗΜΟΝΙΚΗΣ ΥΠΟΣΤΗΡΙΞΗΣ

ΠΑΛΑΙΟΛΟΓΟΥ ΧΡΙΣΤΙΝΑ
ΨΥΧΟΛΟΓΟΣ ΠΕ23
ΚΕ.Δ.Α.Σ.Υ. ΕΒΡΟΥ

ΕΠΙΤΡΟΠΗ ΔΙΕΠΙΣΤΗΜΟΝΙΚΗΣ ΥΠΟΣΤΗΡΙΞΗΣ



ΕΔΥ

- Το μέλος ψυχολόγος της Ε.Δ.Υ. ασκεί ατομικό έργο στο πλαίσιο του διακριτού ρόλου, των αρμοδιοτήτων και των καθηκόντων της ειδικότητά του, ως μέλος συλλογικής διεπιστημονικής ομάδας.

- Συμμετέχει είτε σε συνεδριάσεις της Επιτροπής είτε σε υποομάδες συνεργασίας και κοινών δράσεων σύμφωνα με τις προτεραιότητες που καθορίζει η Ε.Δ.Υ..

- Μετέχει ισότιμα στις δραστηριότητες και διαδικασίες του Συλλόγου Διδασκόντων.

ΕΠΙΤΡΟΠΗ ΔΙΕΠΙΣΤΗΜΟΝΙΚΗΣ ΥΠΟΣΤΗΡΙΞΗΣ



- Επίσης, το μέλος ψυχολόγος της Ε.Δ.Υ. δύναται να κληθεί από το σύλλογο διαδασκόντων όμορων σχολικών μονάδων, στις οποίες δεν λειτουργεί Ε.Δ.Υ., προκειμένου να εισηγηθεί για θέματα ένταξης μαθητών με αναπηρία ή ειδικές εκπαιδευτικές ανάγκες στη σχολική μονάδα, καθώς και για θέματα ψυχοκοινωνικής υποστήριξης των μαθητών.

ΕΔΥ

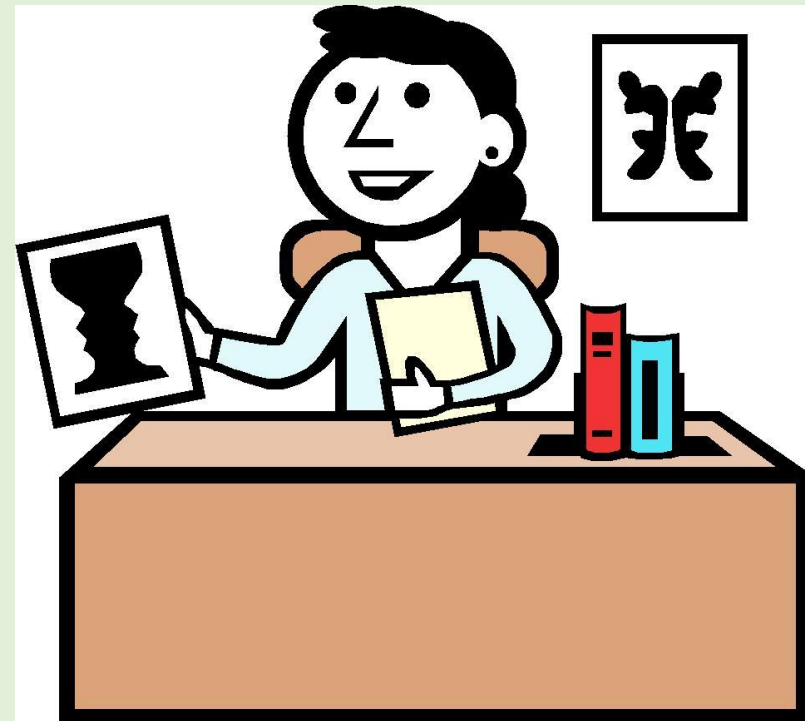


**ΚΑΘΗΚΟΝΤΑ ΚΑΙ ΑΡΜΟΔΙΟΤΗΤΕΣ
ΨΥΧΟΛΟΓΟΥ ΤΗΣ ΕΔΥ**

ΚΑΘΗΚΟΝΤΑ ΚΑΙ ΑΡΜΟΔΙΟΤΗΤΕΣ ΨΥΧΟΛΟΓΟΥ ΤΗΣ ΕΔΥ

ΕΔΥ

Ο Ψυχολόγος μέλος της Ε.Δ.Υ., φροντίζει για την εφαρμογή των αρχών της επιστήμης της Ψυχολογίας στην εκπαίδευση και προάγει την ψυχοσυναισθηματική, κοινωνική και γνωστική ανάπτυξη των μαθητών, την συναισθηματική ισορροπία και την ενδυνάμωση όλων των συμμετεχόντων στην εκπαιδευτική διαδικασία.



ΠΙΟ ΣΥΓΚΡΕΚΡΙΜΕΝΑ:

ΕΔΥ

Εργάζεται σε ομαδικό και ατομικό επίπεδο με μαθητές, γονείς και εκπαιδευτικούς.
Επίσης όταν κρίνεται αναγκαίο συνεργάζεται και φροντίζει για τη διασύνδεση του σχολείου με φορείς που παρέχουν ψυχολογικές και κοινωνικές υπηρεσίες.

Σχεδιάζει και υλοποιεί σε συνεργασία με τα υπόλοιπα μέλη της Ε.Δ.Υ. συμβουλευτικές παρεμβάσεις στους εκπαιδευτικούς της σχολικής μονάδας με σκοπό τη προαγωγή της ψυχοκοινωνικής υγείας του σχολείου ώστε να λειτουργεί υποστηρικτικά για όλους τους μαθητές.

Ενημερώνει το Σύλλογο Διδασκόντων για το ρόλο και τα καθήκοντά της ειδικότητάς του.

Διερευνά και αξιολογεί, σε συνεργασία με τα υπόλοιπα μέλη της Ε.Δ.Υ. και τους εκπαιδευτικούς του σχολείου, το είδος των δυσκολιών, των εμποδίων στη μάθηση και στην ισότιμη πρόσβαση στην εκπαίδευση των μαθητών συμπεριλαμβανομένων και των μαθητών με αναπηρία ή και ειδικές εκπαιδευτικές ανάγκες.

Διαμορφώνει σε συνεργασία με τα υπόλοιπα μέλη της Ε.Δ.Υ. ευέλικτα δίκτυα συνεργασίας της σχολικής μονάδας με φορείς κι υπηρεσίες της τοπικής ευρύτερης κοινότητας.

Συμμετέχει σε προγράμματα ενημέρωσης, ευαισθητοποίησης, πρόληψης, έγκαιρης παρέμβασης και επιμορφωτικών δράσεων που διοργανώνονται από τη σχολική μονάδα, το οικείο ΣΔΕΥ, το ΚΕ.Δ.Α.Σ.Υ. ή τους συμβούλους εκπαίδευσης για τους μαθητές, τους γονείς- κηδεμόνες, τους εκπαιδευτικούς, την τοπική και ευρύτερη κοινότητα.

Διευκολύνει τη διεξαγωγή έρευνας και την πρακτική άσκηση προπτυχιακών ή μεταπτυχιακών φοιτητών της ειδικότητας του, τους οποίους δέχεται η σχολική μονάδα, σύμφωνα με τα όσα ορίζονται στην παρ.2 του άρθρου 88 του ν. 4823/2021 (Α' 136).

Πρωθεί στο πλαίσιο της διεπιστημονικής συνεργασίας την ανάπτυξη διεργασιών για την υιοθέτηση συνεργατικών πρακτικών του προσωπικού του σχολείου ως προς την ανάπτυξη της δυναμικής των ομάδων, την προαγωγή της ψυχικής υγείας και της ψυχικής ανθεκτικότητας.



Αξιολογεί μαθητές που χρήζουν υποστήριξης αξιοποιώντας σύγχρονες επιστημονικές μεθόδους και ψυχομετρικά μέσα.



Στις περιπτώσεις των μαθητών με αξιολογική έκθεση από το ΚΕΔΑΣΥ συντάσσει επικαιροποιημένη αξιολογική έκθεση, λαμβάνοντας υπόψη τα στοιχεία της προηγούμενης που έχει διενεργηθεί από τα μέλη της διεπιστημονικής ομάδας του ΚΕΔΑΣΥ.



Στις περιπτώσεις μαθητών οι οποίοι μετά τη παρέμβαση της ΕΔΥ παραπέμπονται στο ΚΕΔΑΣΥ για παραιτέρω αξιολόγηση, η αξιολογική έκθεση προσαρτάται στα συνοδευτικά έγγραφα της σχολικής μονάδας προς το ΚΕΔΑΣΥ.

Συμμετέχει σε συνεργασία με τα υπόλοιπα μέλη της ΕΔΥ στη σύνταξη :

ΕΔΥ

και εξειδίκευση των βασικών αξόνων των προσαρμοσμένων εξατομικευμένων προγραμμάτων και διεπιστημονικής υποστήριξης των μαθητών.

ΠΡΟΓΡΑΜΜΑΤΑ

ομαδικών προγράμματος και υποστηρίζει τους εκπαιδευτικούς σε σχέση με την αποτελεσματική εφαρμογή και επαναξιολόγηση τους.

και υλοποίηση προγραμμάτων συνεκπαίδευσης σε συνεργασία με άλλες σχολικές μονάδες γενικής ή ειδικής εκπαίδευσης.

προσαρμοσμένων εξατομικευμένων προγραμμάτων ψυχοπαιδαγωγικής και διδακτικής υποστήριξης καθώς και πρώιμης εκπαιδευτικής παρέμβασης και μετάβασης σε άλλες βαθμίδες.

Συμμετέχει σε συνεργασία με τα υπόλοιπα μέλη της ΕΔΥ:

ΕΔΥ

στην οργάνωση ατομικών ή ομαδικών προγραμμάτων τα οποία προάγουν την αυτοεκτίμηση, το σεβασμό στη διαφορετικότητα, την αλληλεγγύη, την ικανότητα διαχείρισης του άγχους και των συγκρούσεων των μελών της εκπαιδευτικής κοινότητας και την εδραίωση θετικού συναισθηματικού κλίματος στη σχολική μονάδα.

ΠΡΟΓΡΑΜΜΑΤΑ

ΣΥΝΕΡΓΑΣΙΑ ΜΕ ΟΙΚΟΓΕΝΕΙΑ

ΕΔΥ

Διενεργεί ενημερωτικές και υποστηρικτικές συναντήσεις με την οικογένεια με απώτερο σκοπό την προαγωγή της ενεργητικής συμμετοχής των γονέων - κηδεμόνων στη σχολική κοινότητα.

Παρέχει ψυχολογική υποστήριξη στις οικογένειες σε ομαδική ή ατομική βάση ανάλογα με τις ανάγκες.



Σχεδιάζει και υλοποιεί δράσεις που δημιουργούν ευκαιρίες γνωριμίας, συνεργασίας και αλληλεπίδρασης με όλα τα μέλη της σχολικής κοινότητας.

Έχει την ευθύνη για την κατάρτιση και εφαρμογή προγραμμάτων συμβουλευτικής οικογενειών σε ζητήματα εκπαίδευσης στις σχέσεις γονέων - παιδιών, συμβουλευτικής για συναισθηματική στήριξη σε θέματα οικογένειας και καθοδήγησης για την ανάγκη πρόσθετων παρεμβάσεων και διασυνδεσή τους με αρμόδιους φορείς.

ΜΑΘΗΤΕΣ

ΕΔΥ



Παρέχει υπηρεσίες συμβουλευτικής και ψυχοκοινωνικής υποστήριξης σε ατομική ή ομαδική βάση στο σύνολο των μαθητών με βάση τις κλίσεις και τα ενδιαφέροντά τους για την υλοποίηση συλλογικών, συνεργατικών δράσεων με στόχο την ενδυναμωσή τους, την ανάπτυξη του δυναμικού τους, τη δημιουργία θετικών αλληλεπιδραστικών σχέσεων μεταξύ τους είτε στο πλαίσιο εκπαιδευτικών προγραμμάτων και ενδοσχολικών ή εξωσχολικών δράσεων είτε σε συνδιασμό με την εφαρμογή των εργαστηρίων δεξιοτήτων της σχολικής μονάδας.



ΠΡΩΤΟΚΟΛΛΟ ΣΥΝΕΡΓΑΣΙΑΣ - ΕΠΙΚΟΙΝΩΝΙΑΣ

Στο πλαίσιο της διεπιστημονικής προσέγγισης συνεργάζεται με το κοινωνικό λειτουργό της Ε.Δ.Υ. για τη σύναψη του πρωτοκόλλου συνεργασίας και επικοινωνιάς με τους γονείς ή κηδεμόνες, μεριμνά για την ενημέρωση της οικογένειας για τους όρους, το περιεχόμενο του, φροντίζει για την πληρέστερη συμπλήρωση και την επικαιροποίησή του καθώς και μεριμνά για την συνυπογραφή του από τα συνεργαζόμενα μέρη.



ΕΔΥ

ΠΩΣ ΑΠΟΦΑΣΙΖΟΥΜΕ :

ΕΔΥ

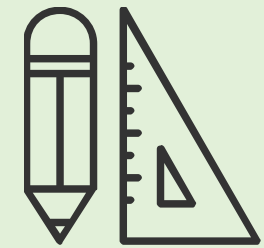


ΔΕΝ ΞΕΧΝΑ ΝΑ

ΕΔΥ

Τηρεί ημερολόγιο - αρχείο των ενεργειών του για το σύνολο δραστηριοτήτων που πραγματοποιήσε ως μέλος της Ε.Δ.Υ..





ΕΠΙΚΟΙΝΩΝΙΑ ΨΥΧΟΛΟΓΩΝ Ε.Δ.Υ. - ΚΕ.Δ.Α.Σ.Υ.

Υπεύθυνη Επικοινωνίας για
τους Ψυχολόγους ΠΕ23:

ΠΑΛΑΙΟΛΟΓΟΥ ΧΡΙΣΤΙΝΑ

Τηλ. Επικ. : 2551053576

Ηλεκτρ. Ταχ.:

sep_kesyevr@sch.gr

Ημέρα: Τετάρτη

Ώρα: 13:00 – 14:00

ΕΔΥ

