

Επιτροπή Διεπιστημονική Υποστήριξης
(Ε.Δ.Υ.)

(ΦΕΚ 5009/27-10-2021)

Ν. 4823 (ΦΕΚ 136 τ.Α' /3-8-2021)

Καθηκοντολόγιο Κοινωνικού Λειτουργού



Σκοπός των Ε.Δ.Υ.

Η Ε.Δ.Υ. λειτουργεί στην σχολική μονάδα γενικής ή επαγγελματικής εκπαίδευσης και έχει ως σκοπό:

- ❖ την ανάπτυξη διεπιστημονικών πρακτικών εκπαιδευτικής αξιολόγησης,
- ❖ τη συμβουλευτική υποστήριξη,
- ❖ την παιδαγωγική υποστήριξη

Καθηκοντολόγιο Κοινωνικού Λειτουργού

Το καθηκοντολόγιο του Κοινωνικού Λειτουργού θα πρέπει να διέπεται από τον κώδικα δεοντολογίας της Κοινωνικής Εργασίας.

Η παροχή υπηρεσιών είναι προσανατολισμένη:

- ❖ Στην πρόληψη ή την αντιμετώπιση αναγκών, κοινωνικών και συναφών προβλημάτων.
- ❖ Στην βελτίωση παραγόντων και συνθηκών της οικογενειακής και κοινωνικής ζωής του μαθητή.

Καθηκοντολόγιο Κοινωνικού Λειτουργού

Ειδικότερα ο Κοινωνικός Λειτουργός εστιάζει:

- ❖ Σε κοινωνικούς, οικονομικούς, πολιτισμικούς, περιβαλλοντικούς και οικογενειακούς παράγοντες που μπορεί να εμποδίζουν την ομαλή σχολική και κοινωνική ζωή.
- ❖ Στη διερεύνηση του είδους των δυσκολιών .
- ❖ Στην ενημέρωση του συλλόγου για το ρόλο του/της στην σχολική μονάδα και τα καθήκοντά του.

Καθηκοντολόγιο Κοινωνικού Λειτουργού

- ❖ Συμβουλευτικές παρεμβάσεις σε εκπαιδευτικούς των σχολικών μονάδων.
- ❖ Συνεντεύξεις με γονείς και κηδεμόνες για την σύνταξη κοινωνικού ιστορικού.
- ❖ Συμμετοχή στην σύνταξη και υλοποίηση του εξατομικευμένου προγράμματος.
- ❖ Για περιπτώσεις μαθητών που διαθέτουν γνωμάτευση από το ΚΕ.Δ.Α.Σ.Υ. γίνεται νέα επικαιροποιημένη έκθεση κοινωνικού ιστορικού.
- ❖ Παραπομπές στα ΚΕ.Δ.Α.Σ.Υ.

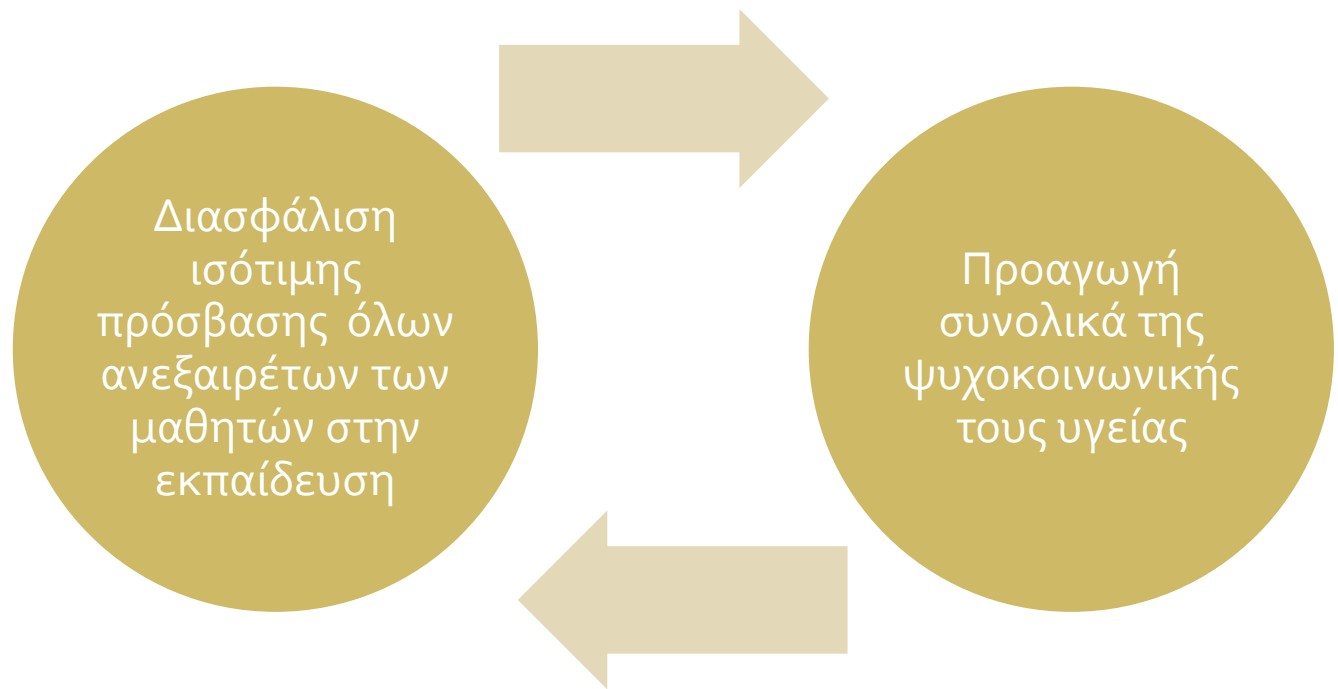
Καθηκοντολόγιο Κοινωνικού Λειτουργού

- ❖ Συνεργασία με την οικογένεια του μαθητή (πολυεπίπεδη)
- ❖ Υποστηρίζει την ενεργή ένταξη όλων των μαθητών στην σχολική ζωή
- ❖ Διαχείριση θεμάτων οικογενειακής παραμέλησης ή κακοποίησης
- ❖ Προετοιμασία για αλλαγή σχολικού πλαισίου (μεταγραφές, αλλαγή βαθμίδας)
- ❖ Διαμορφώνει ευέλικτα δίκτυα με υπηρεσίες της τοπικής και ευρύτερης κοινωνίας

Καθηκοντολόγιο Κοινωνικού Λειτουργού

- ❖ Συμμετοχή σε προγράμματα ενημέρωσης και ευαισθητοποίησης
- ❖ Διευκόλυνση πρακτικής άσκησης
- ❖ Σύναψη του πρωτοκόλλου συνεργασίας και επικοινωνίας με τους γονείς ή κηδεμόνες.
- ❖ Τηρεί ημερολόγιο-αρχείο των ενεργειών του για το σύνολο των δραστηριοτήτων που πραγματοποίησε ως μέλος της Ε.Δ.Υ..

Απώτερος στόχος του θεσμού



Προϋποθέσεις επιτυχημένης λειτουργίας:

Προώθηση συνεργασίας

Συντονισμός έργου

Ενεργή συμμετοχή όλων των εμπλεκόμενων μερών.

Ενδυνάμωση σχολικής μονάδας ώστε να λειτουργεί υποστηρικτικά για όλους τους μαθητές χωρίς διακρίσεις και να προλαμβάνει τη σχολική αποτυχία και τη σχολική διαρροή

Οι Κ.Λ. των ΕΔΥ μπορούν να επικοινωνούν

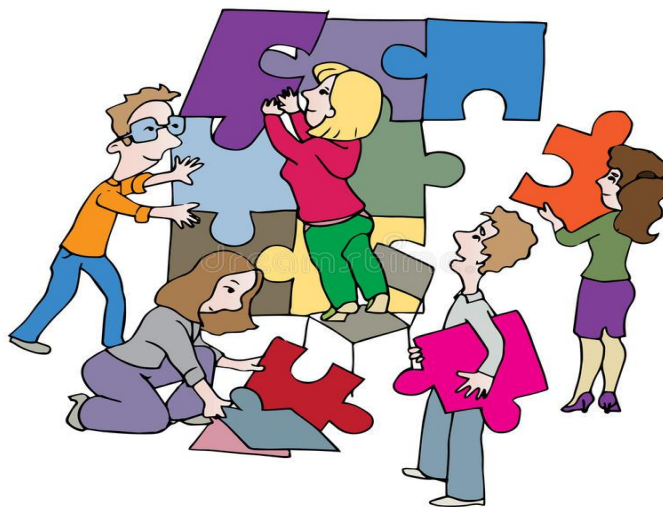
Ημέρα: Τετάρτη

Ώρα: 13:00-14:00

Τηλ.: 2551053574

e-mail: sep_kesyevr@sch.gr

(Υπόψη κ.Στογιαννίδου)



**Ευχαριστώ πολύ για την
προσοχή σας!!!**

